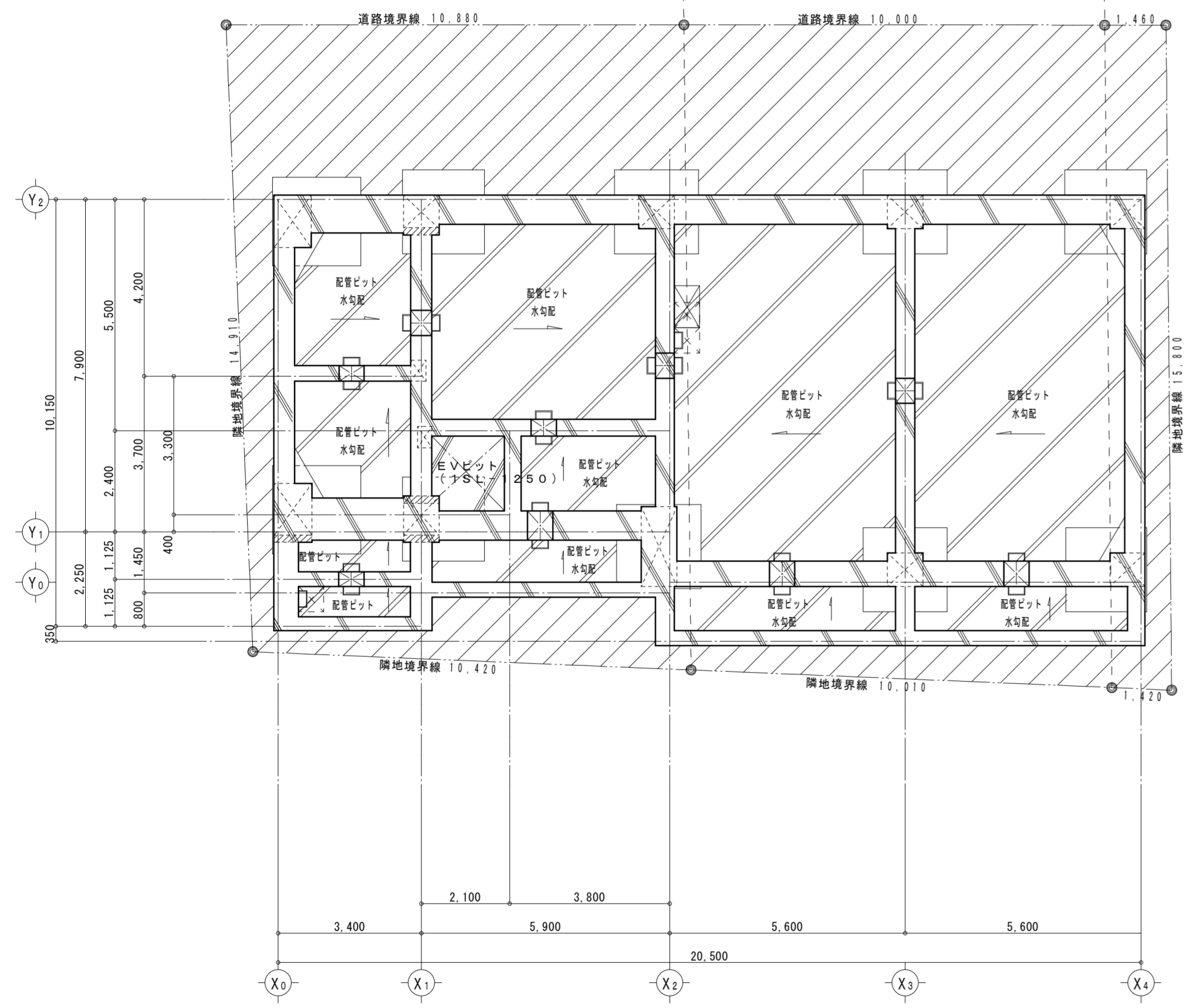


凡例	RC t=100以上
	S (St)
	S (LGS)
	防火区画示す (RC t=150以上)
	特定防火設備 (令112条1項ニヨル) (特記無き場合告示1369号) (特記無き場合常時閉鎖式 告示2563号)
	防火設備 (法2条9号の2ロニヨル) (特記無き場合告示1360号) (特記無き場合常時閉鎖式 告示2563号)
	防火設備 (法2条9号の2ロニヨル)
	認定入りガラス・耐火ガラス
	避難ハッチ (縦向き開式)
	避難ハッチ
	非常進入口ニ代ワル窓 (表示シールナシ) (H=1.200 W=750以上、又はH・W=1.000以上)
	非常進入口ニ代ワル開口部 (建設省住居令第85号)

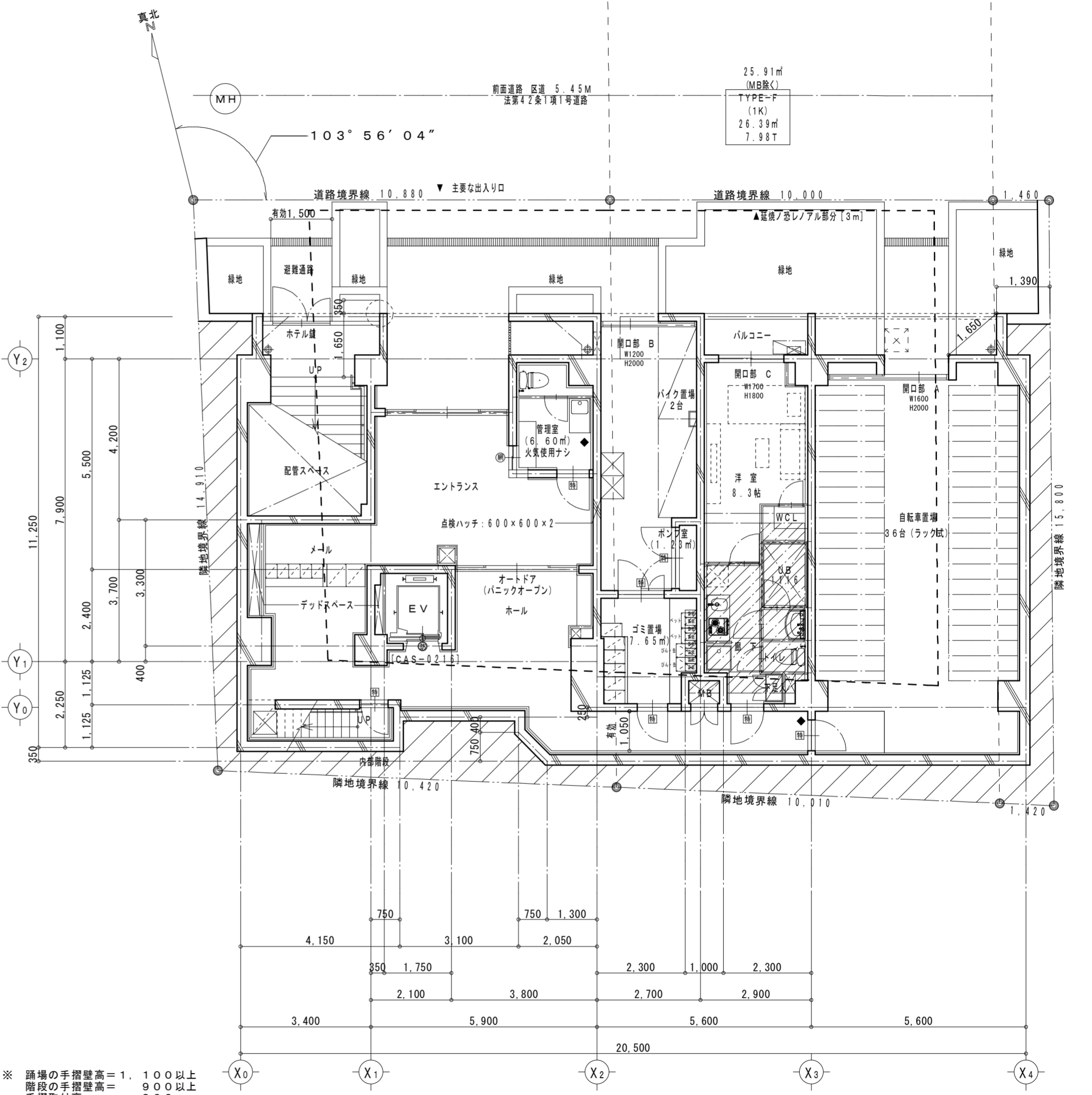


ピット内共通 各スパン共通 (2ヶ所) : 通水管150φ / 2・通気管150φ

人通り 600φ

タラップ: ステンレス HL 19φ

ピット平面図

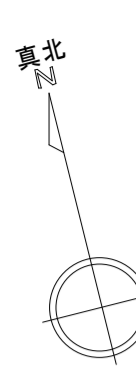


※ 踊場の手摺壁高 = 1,100以上
 階段の手摺壁高 = 900以上
 手摺取付高 = 800 (中壁に設置)
 壁からの出寸法 = 100以下とする

その他階段 (RC造)			
	蹴上げ	踏面	有効幅
B1~1F	220	210	750

- 【特記】
- PSハ、水平区画トスル。
 - 配管部分ハ、モルタル充填トスル。
 - PS内ハ、プレハブ配管トスル。
 - ◆ハ、消火器設置位置ヲ示ス。
 - ◯ハ、ドレン位置ヲ示ス。

B1階平面図



凡例	RC t=100以上
	S (St)
	S (LGS)
	防火区画標示 (RC t=150以上)
	特定防火設備 (令112条1項ニヨル) (特記無き場合は告示1369号) (特記無き場合は時間閉鎖 告示2563号)
	防火設備 (法2条9号の2ロニヨル) (特記無き場合は告示1360号) (特記無き場合は時間閉鎖 告示2563号)
	防火設備 (法2条9号の2ロニヨル)
	認定入りガラス・耐火ガラス
	避難ハッチ (避難扉開式)
	避難ハッチ
	非常出入口ニ代ワル窓 (表示シールナシ) (H=1.200 W=750以上、又H・W=1.000以上)
	非常出入口ニ代ワル開口部 (建設省住居第85号)

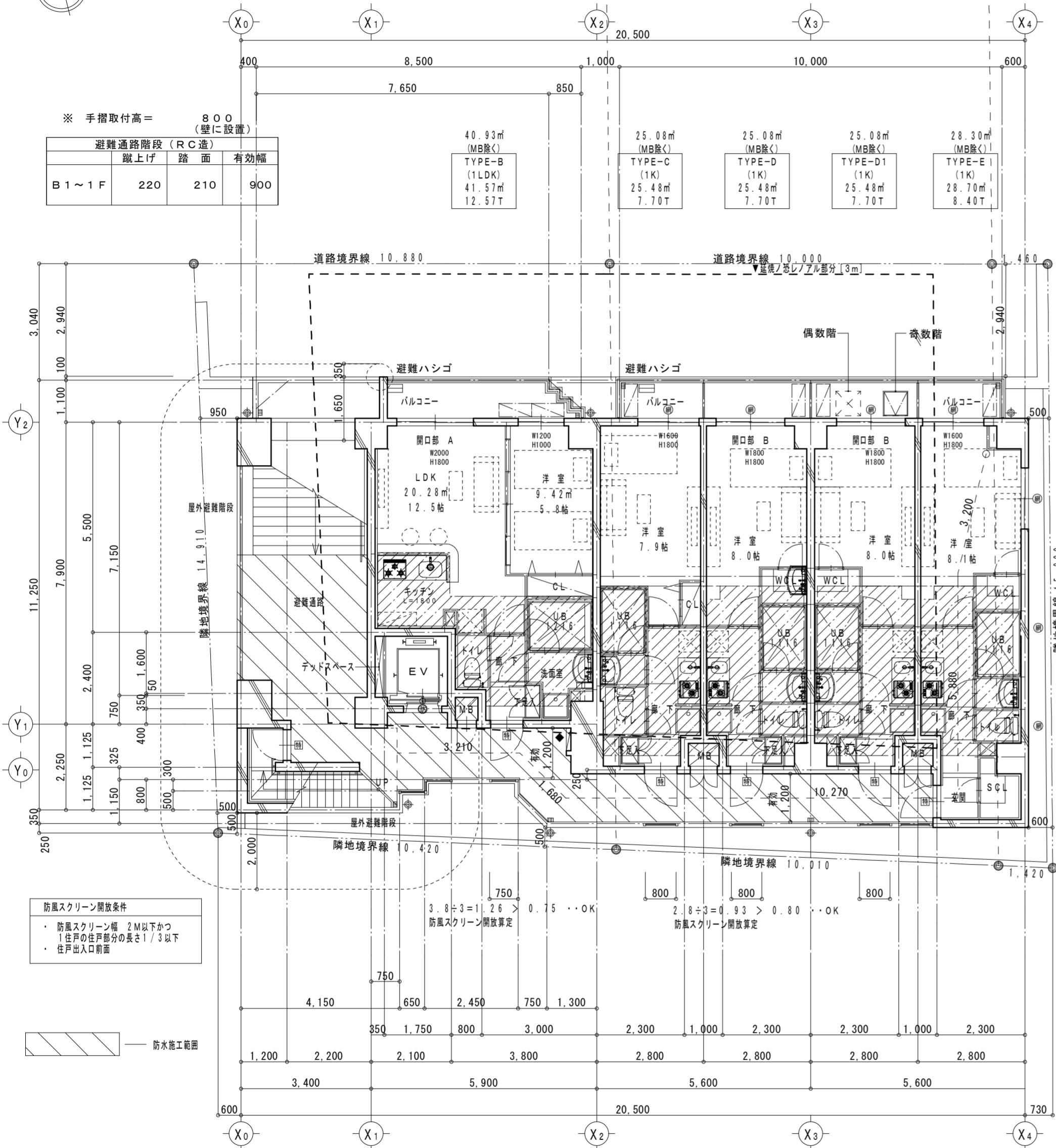


※ 手摺取付高 = 800 (壁に設置)

避難通路階段 (RC造)			
階上げ	路面	有効幅	
B1~1F	220	210	900

40.93m (MB除く) TYPE-B (1LDK) 41.57m ² 12.57T	25.08m (MB除く) TYPE-C (1K) 25.48m ² 7.70T	25.08m (MB除く) TYPE-D (1K) 25.48m ² 7.70T	25.08m (MB除く) TYPE-D1 (1K) 25.48m ² 7.70T	28.30m (MB除く) TYPE-E (1K) 28.70m ² 8.40T
---	--	--	---	--

25.09m (MB除く) TYPE-A (1K) 25.69m ² 7.77T	40.93m (MB除く) TYPE-B (1LDK) 41.57m ² 12.57T	25.08m (MB除く) TYPE-C (1K) 25.48m ² 7.70T	25.08m (MB除く) TYPE-D (1K) 25.48m ² 7.70T	25.08m (MB除く) TYPE-D1 (1K) 25.48m ² 7.70T	28.30m (MB除く) TYPE-E (1K) 28.70m ² 8.40T
--	---	--	--	---	--



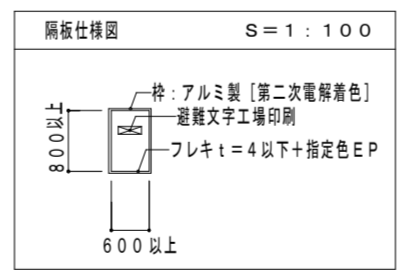
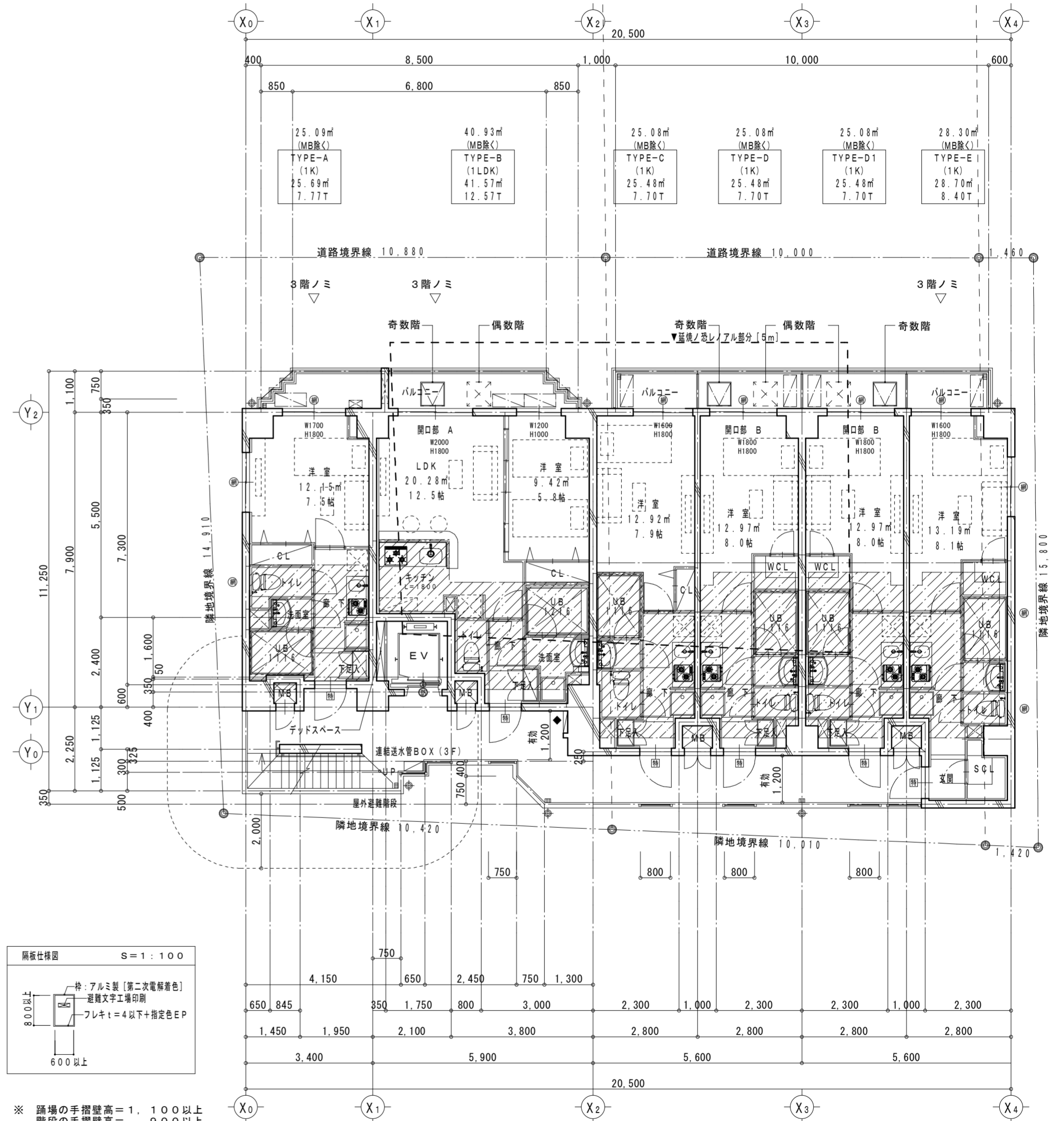
防風スクリーン開放条件
・防風スクリーン幅 2M以下かつ
1住戸の住戸部分の長さ1/3以下
・住戸出入口前面

防風スクリーン開放算定
 $3.8 \div 3 = 1.26 > 0.75 \dots OK$
 $2.8 \div 3 = 0.93 > 0.80 \dots OK$

防水施工範囲

TYPE-E 歩行距離チェック (50M以内)
避難階段までの距離
 $3.21 + 1.68 + 10.27 + 5.88 + 3.20 = 24.24M \dots OK$

配置図兼1階平面図

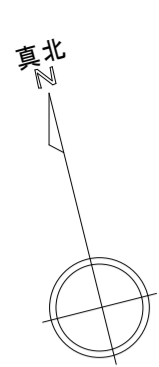


※ 踊場の手摺壁高 = 1,100以上
階段の手摺壁高 = 900以上
手摺取付高 = 800 (中壁に設置)
壁からの出寸法 = 100以下とする

屋外避難階段 (RC造)			
階上げ	路面	有効幅	
1~3F	204.28	210	900
3~4F	200.71	210	900

- 【特記】
- PSハ、水平区画トスル。
 - 配管部分ハ、モルタル充填トスル。
 - PS内ハ、プレハブ配管トスル。
 - ◆ハ、消火器設置位置ヲ示ス。
 - ◯ハ、ドレン位置ヲ示ス。

2・3階平面図



凡例	RC t=100以上
	S (St)
	S (LGS)
	防火区画標示 (RC t=150以上)
	特定防火設備 (令112条1項ニヨル) (特記無き場合告示1369号) (特記無き場合常時閉鎖式 告示2563号)
	防火設備 (法2条9号の2ロニヨル) (特記無き場合告示1360号) (特記無き場合常時閉鎖式 告示2563号)
	防火設備 (法2条9号の2ロニヨル)
	認定入りガラス・耐火ガラス
	避難ハッチ (避難扉閉式)
	避難ハシゴ
	非常進入ロニ代ワル窓 (表示シールナシ) (H=1.200 W=750以上、又はH・W=1.000以上)
	非常進入ロニ代ワル開口部 (建設省住居第85号)

近隣商業地域
高さ4.0m
高度斜線 無
日照規制 無
防火地域

第一種中高層住居専用地域
高さ2.0m
高度地区 第1種高度
日照規制 高さ2.0m
準防火地域

第一種中高層住居専用地域
高さ2.0m
高度地区 第1種高度
日照規制 高さ2.0m
準防火地域

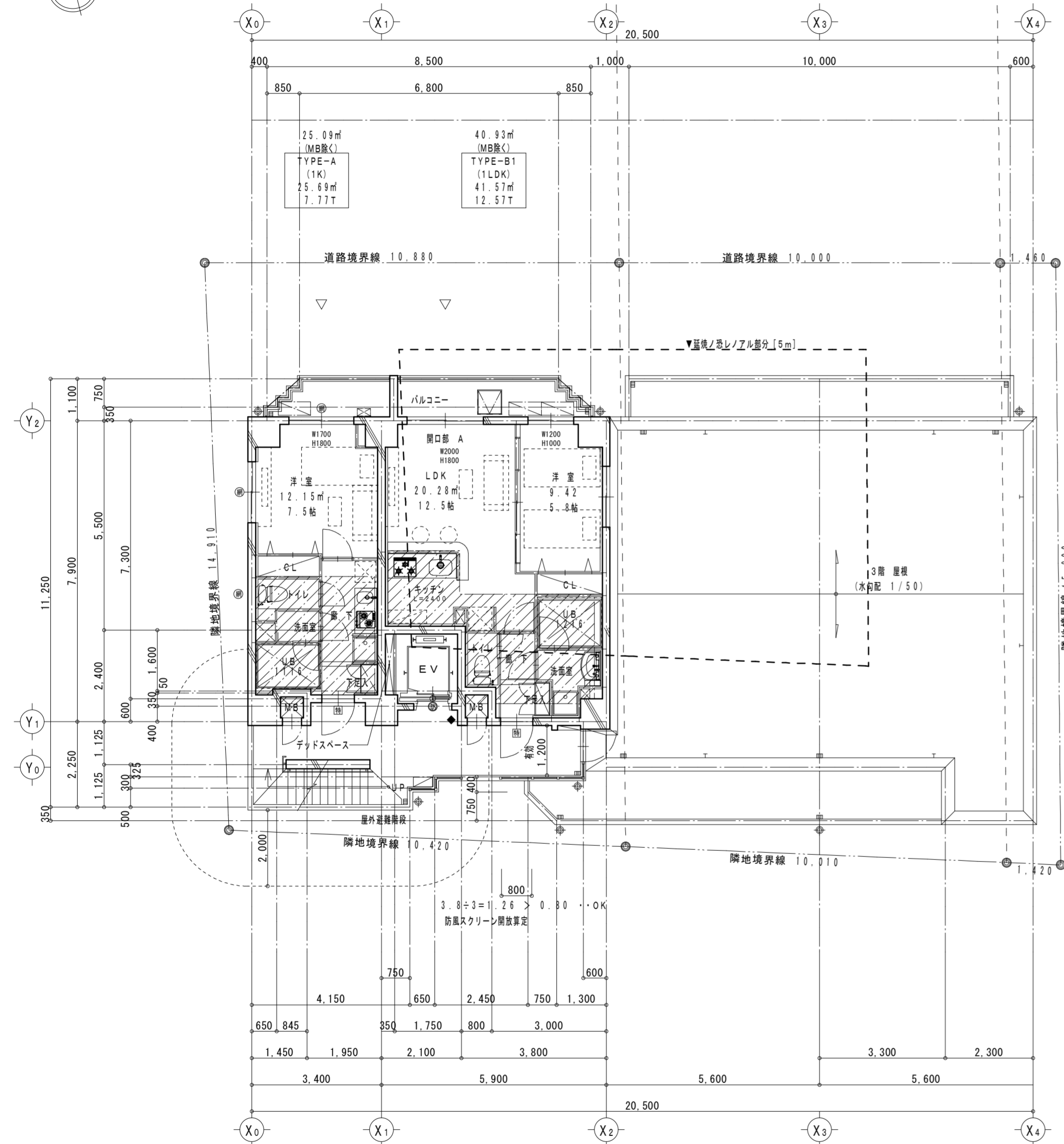
第一種中高層住居専用地域
高さ2.0m
高度地区 第1種高度
日照規制 高さ2.0m
準防火地域

近隣商業地域
高さ4.0m
高度斜線 無
日照規制 無
防火地域

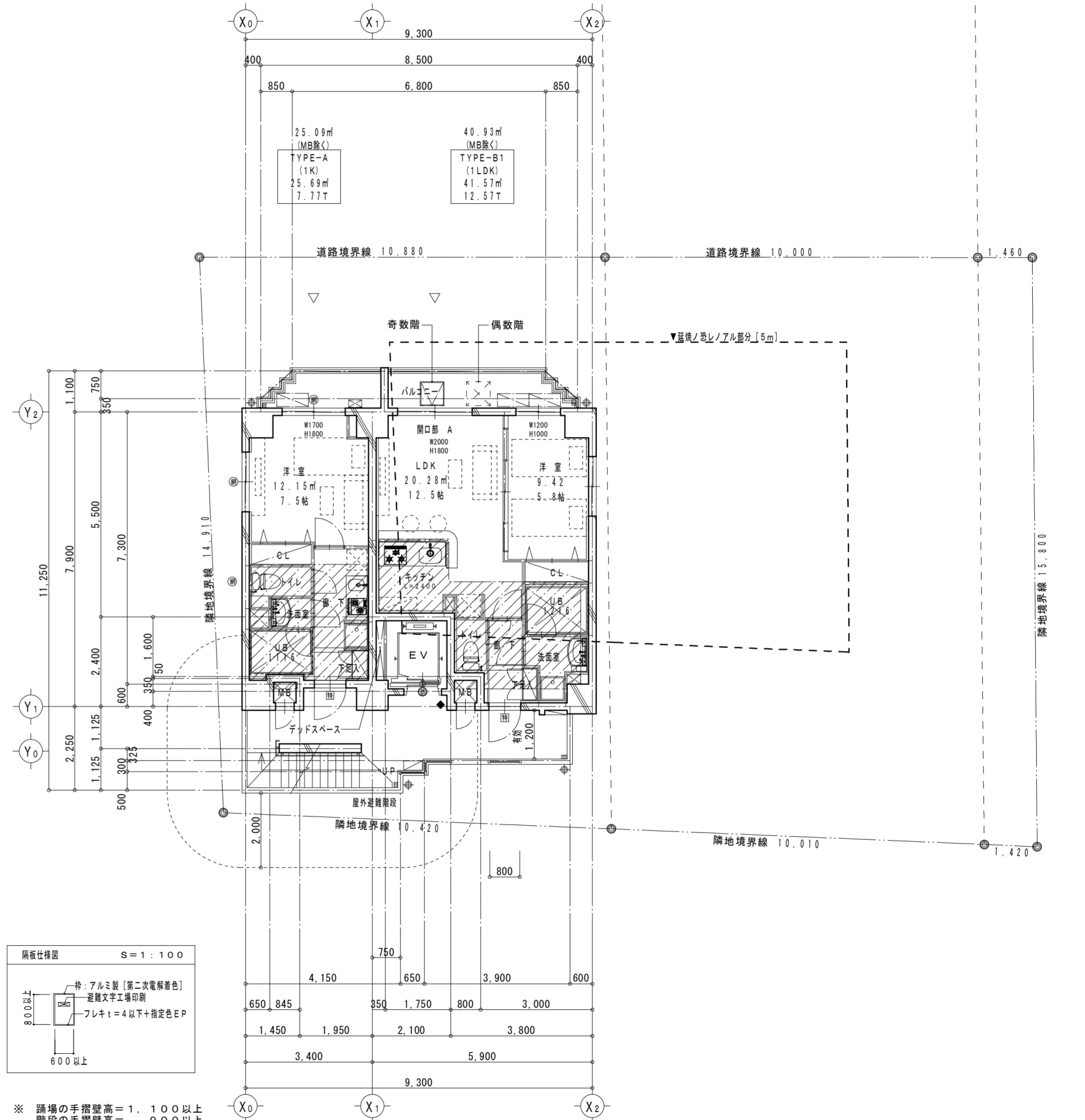
第一種中高層住居専用地域
高さ2.0m
高度地区 第1種高度
日照規制 高さ2.0m
準防火地域

第一種中高層住居専用地域
高さ2.0m
高度地区 第1種高度
日照規制 高さ2.0m
準防火地域

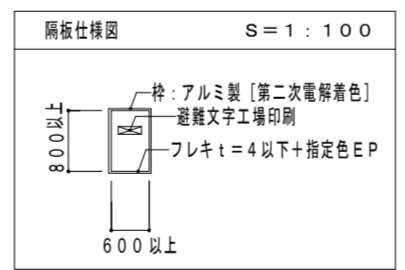
第一種中高層住居専用地域
高さ2.0m
高度地区 第1種高度
日照規制 高さ2.0m
準防火地域



4階平面図



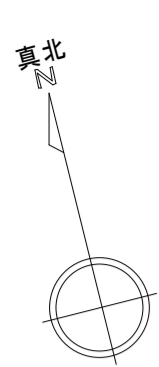
5~7階平面図



※ 踊場の手摺壁高 = 1,100以上
階段の手摺壁高 = 900以上
手摺取付高 = 800
(中壁に設置)
壁からの出寸法 = 100以下とする

その他階段 (RC造)			
	蹴上げ	踏面	有効幅
4~7F	200.71	210	750

- 【特記】
- PSハ、水平区画トスル。
 - 配管部分ハ、モルタル充填トスル。
 - PS内ハ、プレハブ配管トスル。
 - ◆ ハ、消火器設置位置ヲ示ス。
 - ⊕ ハ、ドレン位置ヲ示ス。



凡例	RC t=100以上
	S (St)
	S (LGS)
	防火区画示ス (RC t=150以上)
	特定防火設備 (令112条1項ニヨル) (特記無き場合告示1369号) (特記無き場合常時閉鎖式 告示2563号)
	防火設備 (法2条9号の2ロニヨル) (特記無き場合告示1360号) (特記無き場合常時閉鎖式 告示2563号)
	防火設備 (法2条9号の2ロニヨル)
	認定準入りガラス・耐火ガラス
	避難ハッチ (緩降展開式)
	避難ハシゴ
	非常進入口ニ代ワル窓 (表示シールナシ) (H=1,200 W=750以上、又/H・W=1,000以上)
	非常進入口ニ代ワル開口部 (建設省住建発第85号)

近隣商業地域
R1/400
高度斜線 無
日照規制 無
防火地域

第一種中高層住居専用地域
R0/200
高度地区 第1種高度
日照規制 令2564号
準防火地域

第一種中高層住居専用地域
R0/200
高度地区 第1種高度
日照規制 令2564号
準防火地域

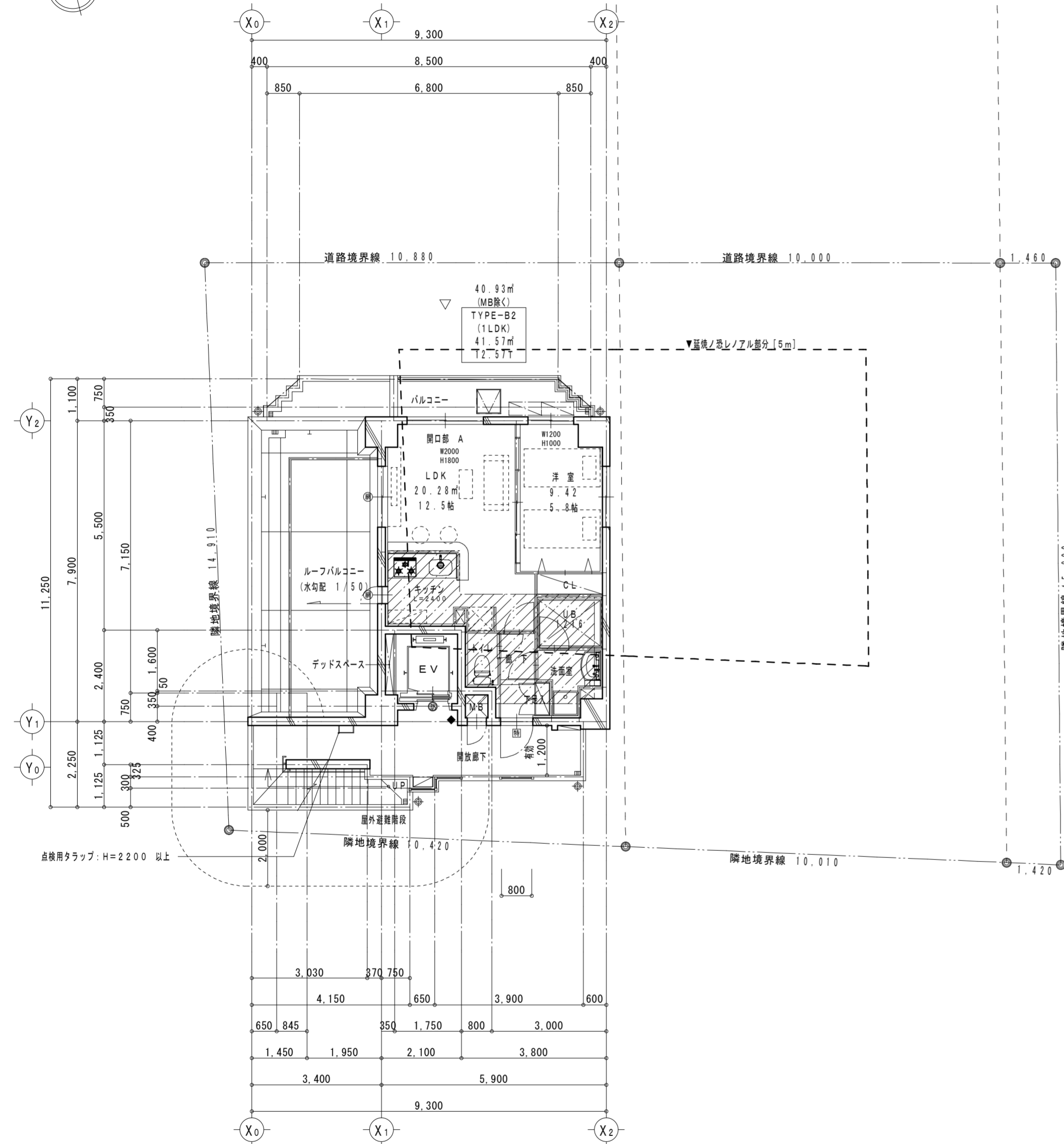
第一種中高層住居専用地域
R0/200
高度地区 第1種高度
日照規制 令2564号
準防火地域

近隣商業地域
R1/400
高度斜線 無
日照規制 無
防火地域

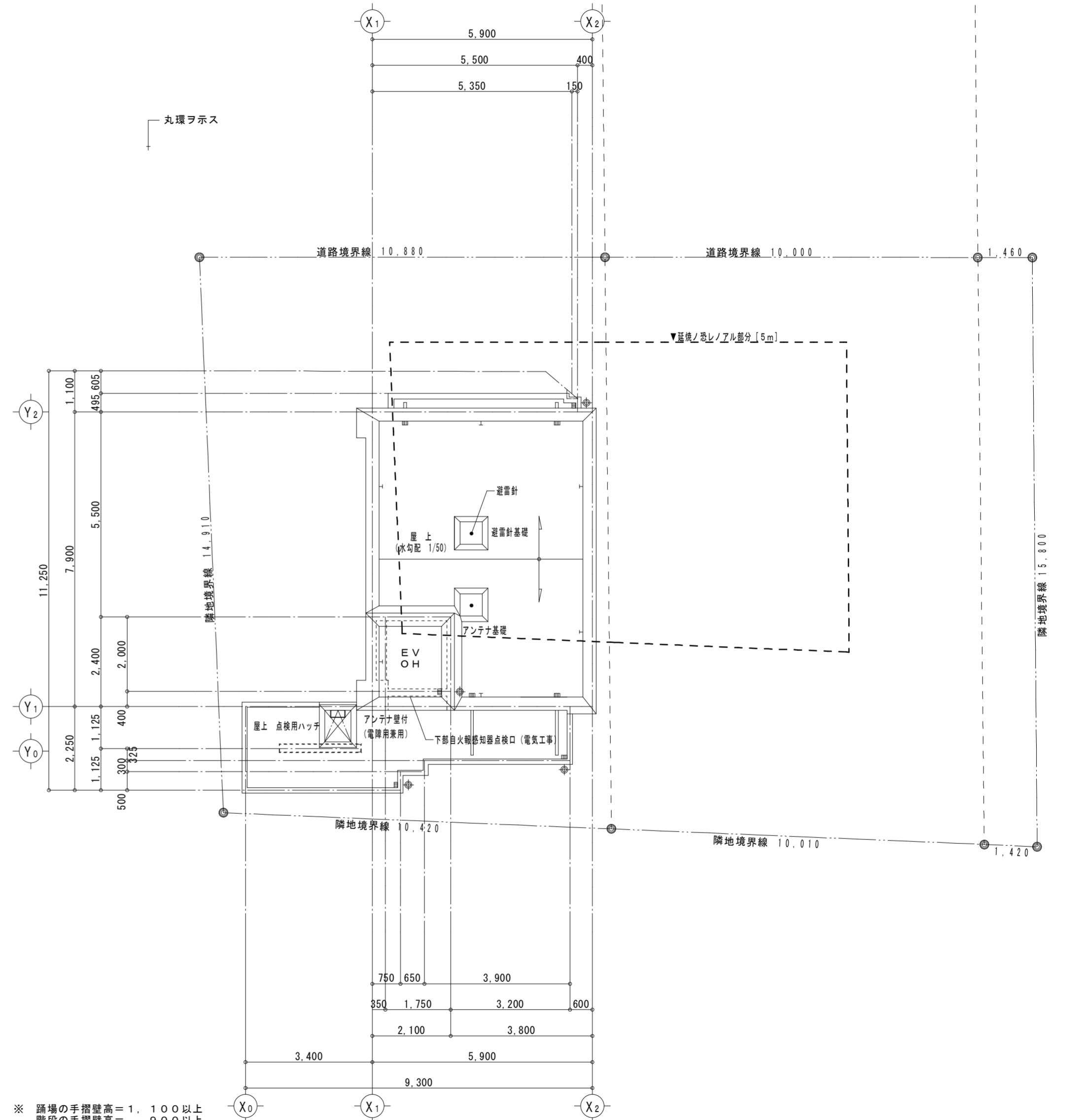
第一種中高層住居専用地域
R0/200
高度地区 第1種高度
日照規制 令2564号
準防火地域

第一種中高層住居専用地域
R0/200
高度地区 第1種高度
日照規制 令2564号
準防火地域

第一種中高層住居専用地域
R0/200
高度地区 第1種高度
日照規制 令2564号
準防火地域



8階平面図



R階平面図

※ 踊場の手摺壁高 = 1,100以上
 階段の手摺壁高 = 900以上
 手摺取付高 = 800
 (中壁に設置)
 壁からの出寸法 = 100以下とする

その他階段 (RC造)			
	蹴上げ	踏面	有効幅
4~7F	200.71	210	750

- 【特記】
- PSハ、水平区画トスル。
 - 配管部分ハ、モルタル充填トスル。
 - PS内ハ、プレハブ配管トスル。
 - ◆ ハ、消火器設置位置ヲ示ス。
 - ⊕ ハ、ドレン位置ヲ示ス。